

# COPERTURE PEDONALI IN CONCREA

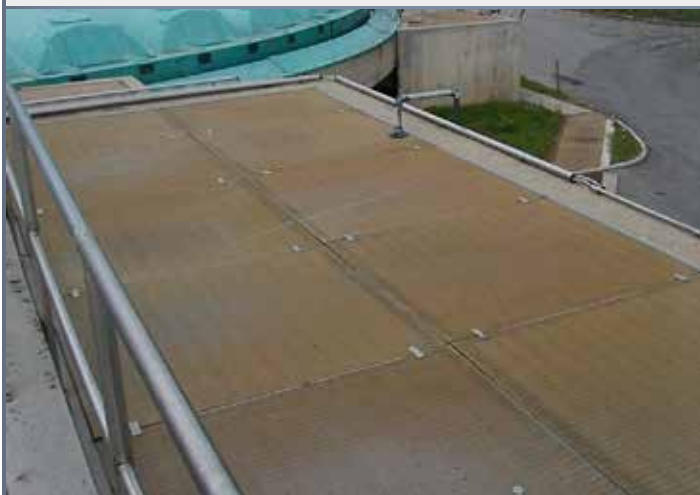
## LOCALIZZAZIONE

In Toscana, la lavorazione della pelle risale all'epoca medievale, e già nella metà del XVIII secolo era diffusa in tutta la regione. Per questa ragione nella Valdelsa da secoli si è diffusa la produzione di tomaie, soles, calzature, finimenti per selle, guanti, valigeria, stampa di cuoiami e accessori vari.

## DESCRIZIONE COMMITTENTE

L'industria conciaria italiana è leader per lo sviluppo tecnologico, qualitativo e l'innovazione in termini stilistici. Formata da piccole e medie imprese raccolte in distretti, produce il 66% della produzione europea esportando in 121 paesi, con un'incidenza del 26,9 % di export.

<b>LOCALITÀ</b>	<b>TOSCANA (ITALIA)</b>
<b>APPLICAZIONE</b>	<b>COPERTURE PEDONALI IN CONCREA</b>
<b>PRODOTTO</b>	<b>GRIGLIATI SCH 38/30 _IFR E SCH 38/30C_ IFR</b>



## OBIETTIVI

Il processo produttivo conciario è molto complesso ed è costituito da un alternarsi di operazioni chimiche e meccaniche. Tutte le operazioni chimiche, fino alla rifinitura, consistono nel trattare la pelle con acqua e determinate quantità di prodotti chimici (tensioattivi, sali basici, enzimi) ed inoltre, le pelli vengono trattate con calce e solfuro di sodio. L'utilizzo di agenti aggressivi nei processi conciari (Calce, Solfuro di sodio, Acidi inorganici e organici, Concianti al Cromo, Concianti al tannino, Solventi, Resine, Coloranti e pigmenti, Ingrassanti e la presenza nelle acque e fanghi reflui di N-NH4, Cloruri, Solfati e Solfuri) e la presenza di un ph 8-9, comportano la necessità di trovare soluzioni con materiali che resistano perfettamente alle aggressioni di cui sopra e mantengano costanti le loro caratteristiche nel tempo.

## SOLUZIONE ADOTTATA

La M.M. ha effettuato il sopralluogo con rilievo dell'esistente, progettato le nuove strutture utilizzando grigliati SCH 38/30\_ IFR e SCH 38/30C\_ IFR. La conformazione delle coperture assicura la portata richiesta al carico concentrato, limitando nel contempo il peso e con una resistenza allo scivolamento R13 secondo DIN E 51130. I grigliati aperti sono stati scelti per consentire la possibilità di drenaggio mentre i grigliati coperti per limitare la fuoriuscita di odori. Le caratteristiche intrinseche dei materiali utilizzati garantiscono una durata nel tempo senza decadimento di caratteristiche pur in presenza di un ambiente altamente aggressivo quale quello delle concerie.